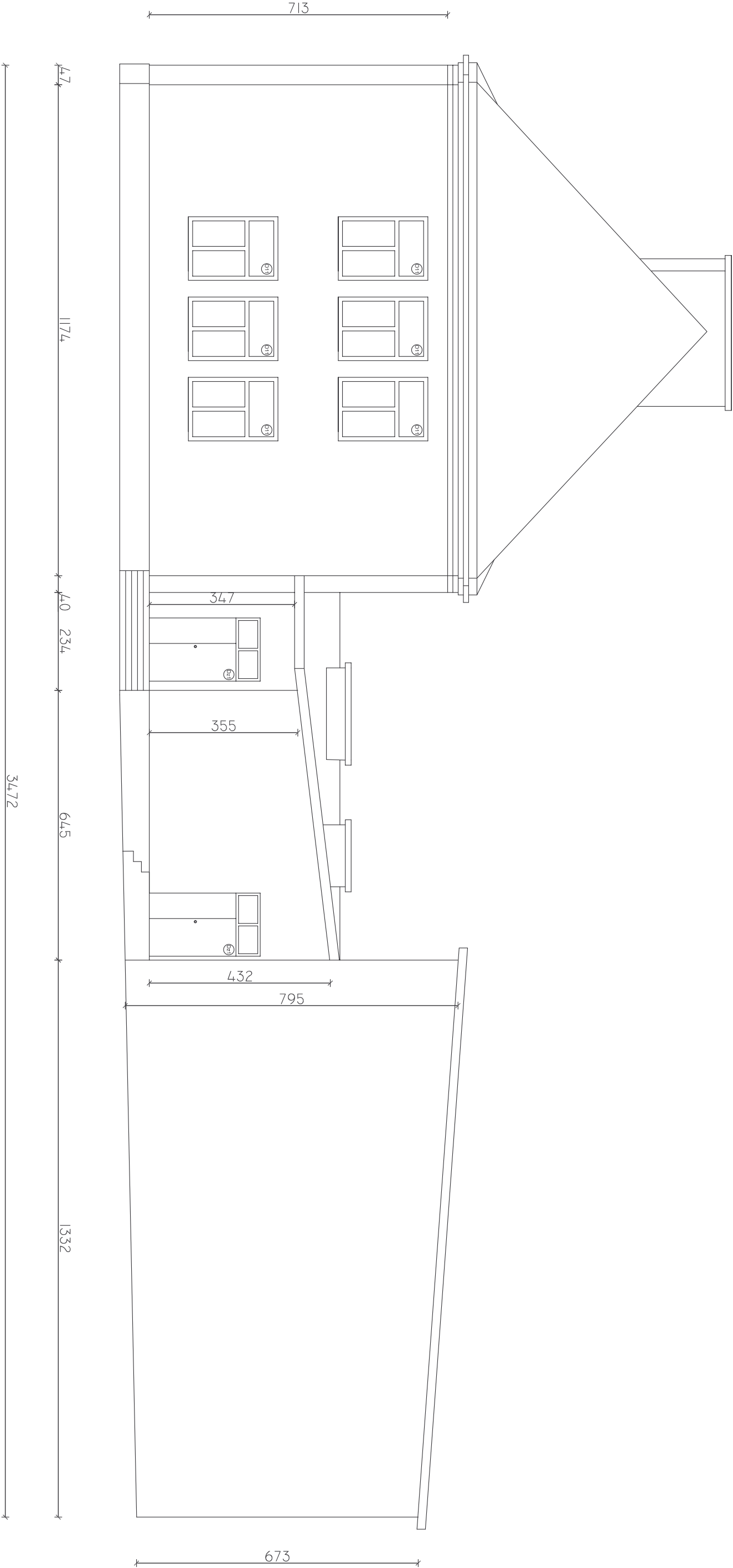
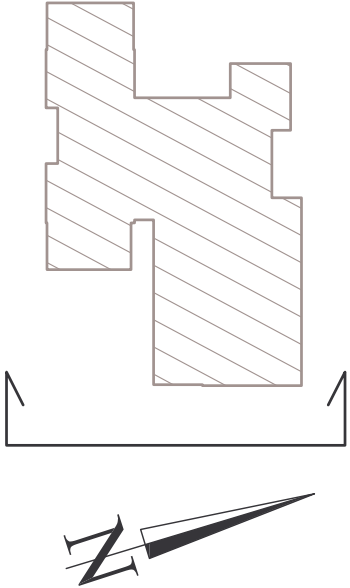


Elewacja wschodnia -
PROJEKT



PLAN SYTUACYJNY



UWAGA:
1. Wymiary na podstawie dokumentacji archiwalnej.
Dokładne wartości wymiarów sprawdzić na budowie.
2. Rysunek został wykonany z dokładnością
wystarczającą do wykonania projektu ocieplenia
elewacji i nie może być traktowany jako podstawa do
innych opracowań.

ZADANIE: Termomodernizacja Zespołu Przedszkolno - Szkolnego w Komornikach						
ADRES: Komorniki 7, gm. Kluczewsko						
NAZWA RYSUNKU:	Elewacja wschodnia - PROJEKT				STADIUM DOKUM. P.B.	
Projektował:	Specjalność	Nr upraw.	Podpis	Data	SKALA:	
mgr inż. arch. Ewa Kosztowniak	Architektura	KL-220/87		03.2018	1:100	
					Rys. nr:	13